



La experiencia mexicana en la aplicación
de medidas de política tarifaria en la red
de autopistas federales 1987-2010

Raúl Huerta García
Dirección General de Desarrollo Carretero

Objetivos

- Exponer la Experiencia Mexicana en Tarificación (1987-2010)
- Reflexionar sobre la necesidad de Instrumentar una Nueva Política Tarifaria
 - Estudios Econométricos
 - Estudios de Mercado
 - Inflación

Introducción

- 1) Fundamentos jurídicos, sociales, económicos y financieros
- 2) Especificidad de la Tarifa en México
- 3) Mecanismos de Actualización de la Tarifa
- 4) Etapas clave de la aplicación de la Política Tarifaria
- 5) Conclusiones y Propuestas de la Experiencia Mexicana

Fundamentos Jurídicos

- Constitución Política de los Estados Unidos Mexicanos
- Ley Orgánica de la Administración Pública Federal
- Ley de Caminos, Puentes y Autotransporte Público Federal
- Ley de Vías Generales de Comunicación
- Reglamento Interior de la SCT
- Títulos de Concesión
 - Anexos-Bases de Regulación Tarifaria

Fundamentos

Sociales

- Beneficios Tangibles a la Sociedad
- Reducción del Costo Social del Transporte

Económicos

- Eficiencia Económica
- Eficiencia Productiva Interna y Externa

Financieros

- Recursos Gubernamentales Limitados
- Co-Inversión Público Privada
 - Política Tarifaria: Autosuficiencia Financiera

Especificidad de la Tarifa en México

- Recuperación de la Inversión y su tasa de rendimiento.
- Recuperación de los créditos.
- Costos y gastos de administración, operación, mantenimiento y conservación.
- Proyectos autofinanciables: no subsidio a la tarifa.

Premisas en las que se sustenta la especificidad de la tarifa.

- Crecimiento dinámico de la economía.
- Distribución equitativa del ingreso.
- Estabilidad Inflacionaria.
- Actualización tarifaria indexada a la inflación.

Mecanismos de Actualización de las Tarifas en México

- Tarifas Máximas:
 - a) Tipo de vehículo (1997 a la fecha)
 - b) Grupos vehiculares (1995 a la fecha)
- Tarifa Promedio Máxima (a partir de las concesiones otorgadas en el 2000)

$$\frac{\sum_{i=1}^n ING}{\sum_{i=1}^n (VE_i * LONG_i)} \leq TPM$$

LONG_i = Longitud en kilómetros del tramo i.

TPM = Tarifa Promedio Máxima.

ING_i = Ingreso sin IVA, generado en el tramo i en un año calendario.

VE_i = Vehículos estándar totales registrados en el tramo i.

Calculados a partir de multiplicar el número total de vehículos de determinado tipo por el factor de equivalencias correspondiente.

Etapas clave de la aplicación de la Política Tarifaria

Estructura Tarifaria Original en las Autopistas de Cuota Mexicanas

TIPO DE VEHICULO	GRUPO TARIFARIO
AUTOMÓVIL, PICK UP, MOTOCICLETAS	TARIFA TIPO 1
AUTOBUSES DE PASAJEROS Y CAMIONES DE CARGA DE 2 EJES	TARIFA TIPO 2
AUTOBUSES DE PASAJEROS Y CAMIONES DE CARGA DE 3 EJES	TARIFA TIPO 3
CAMIONES DE CARGA DE 4 EJES	TARIFA TIPO 4
CAMIONES DE CARGA DE 5 EJES	TARIFA TIPO 5
CAMIONES DE CARGA DE 6 EJES	TARIFA TIPO 6
CAMIONES DE CARGA DE 7 EJES	TARIFA TIPO 7
CAMIONES DE CARGA DE 8 EJES	TARIFA TIPO 8
CAMIONES DE CARGA DE 9 EJES	TARIFA TIPO 9

Estructura Tarifaria Aplicada en el Programa de Compactación 1995

TIPO DE VEHICULO	GRUPO TARIFARIO
AUTOMÓVIL, PICK UP, MOTOCICLETAS	TARIFA TIPO 1
AUTOBUSES DE PASAJEROS Y CAMIONES DE CARGA DE 2 EJES	TARIFA TIPO 2
AUTOBUSES DE PASAJEROS Y CAMIONES DE CARGA DE 3 Y 4 EJES	TARIFA TIPO 3
CAMIONES DE CARGA DE 5 Y 6 EJES	TARIFA TIPO 4
CAMIONES DE CARGA DE 7 A 9 EJES	TARIFA TIPO 5

Estructura Tarifaria Aplicada en Autopistas de Capufe desde Enero de 1996

TIPO DE VEHICULO	GRUPO TARIFARIO
AUTOMÓVIL, PICK UP, MOTOCICLETAS	TARIFA TIPO 1
AUTOBUSES DE PASAJEROS Y CAMIONES DE CARGA DE 2 Y 3 EJES	TARIFA TIPO 2
AUTOBUSES DE PASAJEROS Y CAMIONES DE CARGA DE 4 Y 5 EJES	TARIFA TIPO 3
CAMIONES DE CARGA DE 6 Y MÁS EJES	TARIFA TIPO 4

Reducción Tarifaria 1995, Tarifas/Km (Precios Corrientes antes y después de la Rebaja)

AUTOPISTAS	DICIEMBRE			NOVIEMBRE			REBAJA %		
	A	B	C	A	B	C	A	B	C
CONCESIONADAS	0.59	0.90	1.78	0.56	1.26	2.41	6.14	-28.28	-26.15
CAPUFE	0.35	0.94	1.61	0.35	0.94	1.61	0.00	0.00	0.00

Compactación y rebaja tarifaria 1997.

TIPO DE VEHICULO	GRUPO TARIFARIO
AUTOMÓVIL, PICK UP, MOTOCICLETAS (A)	TARIFA TIPO 1
AUTOBUSES DE PASAJEROS Y CAMIONES DE CARGA DE 2 A 4 EJES (B2-B4) Y (C2-C4)	TARIFA TIPO 2
AUTOBUSES DE PASAJEROS Y CAMIONES DE CARGA DE 5 Y 6 EJES (C5-C6)	TARIFA TIPO 3
CAMIONES DE CARGA DE 7 Y MÁS EJES (C7-C9)	TARIFA TIPO 4

Reducción Tarifaria Promedio por Grupo Vehicular Rescate Carretero 1997

	A	B2-B4	C2-C4	C5-C6	C7-C9
REDUCCIÓN %	17%	27%	39%	36%	36%

Participación Porcentual

RED	1997				1998			
	TOTAL	A	B	C	TOTAL	A	B	C
NACIONAL	100.00	100.00	100.00	100.00	100.00	100.00	100.00	100.00
FARAC	17.25	16.47	15.47	21.46	19.70	18.98	17.32	23.67
CAPUFE	34.84	31.73	36.46	46.50	34.97	32.12	35.70	45.28
PRIVADA	47.91	51.81	48.07	32.03	45.33	48.91	46.98	30.92

Crecimiento % del Tránsito Diario Promedio Anual por Tipo de Red 1997-1998

RED	TOTAL	A	B	C
NACIONAL	11.10	10.04	5.25	18.86
FARAC	26.92	26.83	17.86	31.06
CAPUFE	11.51	11.39	3.03	15.73
PRIVADA	5.12	3.88	2.87	14.72

Otras Medidas de Política Tarifaria

- Programa de compactación tarifaria para camiones de carga en 14 autopistas del FARAC
- Compactación y rebaja tarifaria en el libramiento de Querétaro
- Autopista México – Toluca
- Autopista Mazatlán – Culiacán
- Paquete de Activos del Pacífico

Una Nueva Política Tarifaria en México

- Inflación en tarifas máximas y tarifa promedio máxima
- Nuevos elementos en la política tarifaria mexicana
- Estudios de elasticidad – precio y elasticidad – ingreso
- Estudios de Mercado
- Beneficios de una nueva política tarifaria
- Normatividad de la nueva política tarifaria

Beneficios de una Nueva Política Tarifaria

- Metodológicamente:
 - Tarifas Máximas
 - Tarifa Promedio Máxima
- Tarifa máximo ingreso e Ingreso optimo
- Menor incidencia de inflación
- Distribución más racional en los flujos vehiculares (libre y cuota)
- Ahorros de tiempo de recorrido, de consumo de combustibles y una mejor distribución de los costos sociales
- El concesionario conferiría mayor certidumbre en los resultados previstos en la captación de aforos e ingresos de la concesión.
- Entidad gubernamental: Política reguladora y normativa;
- Política tarifaria inductiva a la iniciativa privada.

Indicadores Representativos 1997-2009

INDICADOR	1997	2009	TASA DE CRECIMIENTO PROMEDIO ANUAL %
RED NACIONAL KM	4,689.200	6,476.600	2.73%
AFORO TOTAL ANUAL (VEHÍCULOS)	115'230,148	294'230,753	8.13%
INGRESO TOTAL (MILLS. \$ DE DIC. 2009)	28,749.6	29,228.7	0.14%
PRODUCTO INTERNO BRUTO (\$MILLONES DE PESOS CONSTANTES DE 2003)	6'528,334.5	8'345,648.5	2.1%
TARIFA /KM. "A" (\$ DE DICIEMBRE 2009)	1.29	1.05	-1.58%
TARIFA /KM. "B" (\$ DE DICIEMBRE 2009)	1.97	1.81	-1.40%
TARIFA /KM "C" (\$ DE DICIEMBRE 2009)	4.03	2.80	-2.80%

CUADRO 2
RED FEDERAL DE AUTOPISTAS DE CUOTA 1994-2009: AFORO, INGRESOS, TARIFAS

AÑO	LONGITUD KM	AFORO TOTAL ANUAL		INGRESO TOTAL \$			TARIFAS / km \$ Dic. 2009			Producto Interno Bruto (Mill. de \$ 2003)
		Vehículos	Vehículo / km	Pesos Nominales	Pesos/km	Pesos/ Vehículo	A	B	C	
1994	4,680.9	99,989,971	21,361	14,222,351,656	3,038,410	142.2	1.88	5.06	8.46	6,153,219.3
1995	4,680.9	97,353,872	20,798	12,567,515,865	2,684,877	129.1	1.62	3.90	6.78	5,769,962.5
1996	4,689.2	103,917,754	22,161	12,036,308,582	2,566,819	115.8	1.35	2.28	4.34	6,086,542.5
1997	4,689.2	115,230,148	24,574	13,330,873,992	2,842,893	115.7	1.29	2.18	4.03	6,528,334.5
1998	4,801.2	125,888,460	26,220	14,251,286,537	2,968,280	113.2	1.21	1.97	3.37	6,851,892.8
1999	4,961.4	142,312,647	28,684	16,161,743,899	3,257,468	113.6	1.20	1.98	3.37	7,096,982.8
2000	5,074.7	156,712,098	30,881	18,197,298,892	3,585,856	116.1	1.24	2.07	3.35	7,520,343.8
2001	5,431.3	180,745,903	33,278	20,760,420,970	3,822,334	114.9	1.23	2.08	3.29	7,448,713.0
2002	5,712.9	195,575,796	34,234	21,832,819,877	3,821,699	111.6	1.20	2.04	3.23	7,455,361.0
2003	5,760.6	209,346,826	36,341	22,479,398,267	3,902,296	107.4	1.18	2.01	3.19	7,555,803.5
2004	5,909.8	224,249,737	37,946	24,163,790,992	4,088,796	107.8	1.17	2.01	3.15	7,861,678.8
2005	5,909.8	239,984,923	40,608	26,343,275,143	4,457,590	109.8	1.17	2.02	3.16	8,113,679.0
2006	5,909.8	264,684,194	44,788	28,785,491,043	4,870,842	108.8	1.15	1.98	3.08	8,513,900.0
2007	5,909.8	273,412,457	46,265	29,712,302,727	5,027,669	108.7	1.14	1.95	3.04	8,798,342.3
2008	6,402.4	295,202,535	46,108	30,252,372,087	4,725,142	102.5	1.09	1.88	2.93	8,929,455.5
2009	6,476.6	294,230,753	45,430	29,228,741,630	4,512,958	99.3	1.07	1.84	2.87	8,345,648.5
2010							1.05	1.81	2.80	
VARIACIONES %										
1994-1995	0.00	-2.64	-2.64	-11.64	-11.64	-9.24	-14.07	-22.92	-19.85	-6.23
1995-1997	0.18	18.36	18.15	6.07	5.89	-10.38	-20.05	-44.01	-40.54	13.14
1997-2000	8.22	36.00	25.67	36.50	26.13	0.37	-4.37	-4.96	-16.93	15.20
1994-2000	1.08	1.57	1.45	1.28	1.18	0.82	0.66	0.41	0.40	1.22
2000-2006	16.45	68.90	45.03	58.19	35.83	-6.34	-6.69	-4.80	-8.19	13.21
2006-2009	9.59	11.16	1.43	1.54	-7.35	-8.66	-7.41	-6.73	-6.77	-1.98
1994-2009 %	38.36	194.26	112.67	105.51	48.53	-30.16	-43.24	-63.58	-66.11	35.63
TASA DE CRECIMIENTO PROMEDIO ANUAL %										
1994-2009	2.19	7.46	5.16	4.92	2.67	-2.36	-3.71	-6.51	-6.96	2.05

A: Automóvil, pick, up, motocicleta; B: Autobús; C: Camión de carga. Notación numérica indica número de ejes

CUADRO 3
RED FEDERAL DE AUTOPISTAS DE CUOTA 1994-2009: AFORO, INGRESOS, TARIFAS

AÑO	LONGITUD KM	AFORO TOTAL ANUAL		INGRESO TOTAL \$			TARIFAS / km \$ Dic. 2009			Producto Interno Bruto (Mill. de \$ 2003)
		Vehículos	Vehículo / km	Pesos Constantes de Dic. 2009	Pesos/km	Pesos/ Vehículo	A	B	C	
1994	4,680.9	99,989,971	21,361	68,881,198,878	14,715,523	688.9	1.88	5.06	8.46	6,153,219.3
1995	4,680.9	97,353,872	20,798	40,052,718,866	8,556,714	411.4	1.62	3.90	6.78	5,769,962.5
1996	4,689.2	103,917,754	22,161	30,037,834,767	6,405,758	289.1	1.35	2.28	4.34	6,086,542.5
1997	4,689.2	115,230,148	24,574	28,749,554,247	6,131,024	249.5	1.29	2.18	4.03	6,528,334.5
1998	4,801.2	125,888,460	26,220	25,912,444,930	5,397,085	205.8	1.21	1.97	3.37	6,851,892.8
1999	4,961.4	142,312,647	28,684	26,163,185,567	5,273,302	183.8	1.20	1.98	3.37	7,096,982.8
2000	5,074.7	156,712,098	30,881	27,036,159,448	5,327,592	172.5	1.24	2.07	3.35	7,520,343.8
2001	5,431.3	180,745,903	33,278	29,543,311,538	5,439,408	163.5	1.23	2.08	3.29	7,448,713.0
2002	5,712.9	195,575,796	34,234	29,393,810,723	5,145,203	150.3	1.20	2.04	3.23	7,455,361.0
2003	5,760.6	209,346,826	36,341	29,106,866,756	5,052,787	139.0	1.18	2.01	3.19	7,555,803.5
2004	5,909.8	224,249,737	37,946	29,743,898,425	5,033,015	132.6	1.17	2.01	3.15	7,861,678.8
2005	5,909.8	239,984,923	40,608	31,380,845,235	5,310,006	130.8	1.17	2.02	3.16	8,113,679.0
2006	5,909.8	264,684,194	44,788	32,954,350,408	5,576,261	124.5	1.15	1.98	3.08	8,513,900.0
2007	5,909.8	273,412,457	46,265	32,783,059,890	5,547,277	119.9	1.14	1.95	3.04	8,798,342.3
2008	6,402.4	295,202,535	46,108	31,333,452,063	4,893,997	106.1	1.09	1.88	2.93	8,929,455.5
2009	6,476.6	294,230,753	45,430	29,228,741,630	4,512,958	99.3	1.07	1.84	2.87	8,345,648.5
2010							1.05	1.81	2.80	

VARIACIONES %

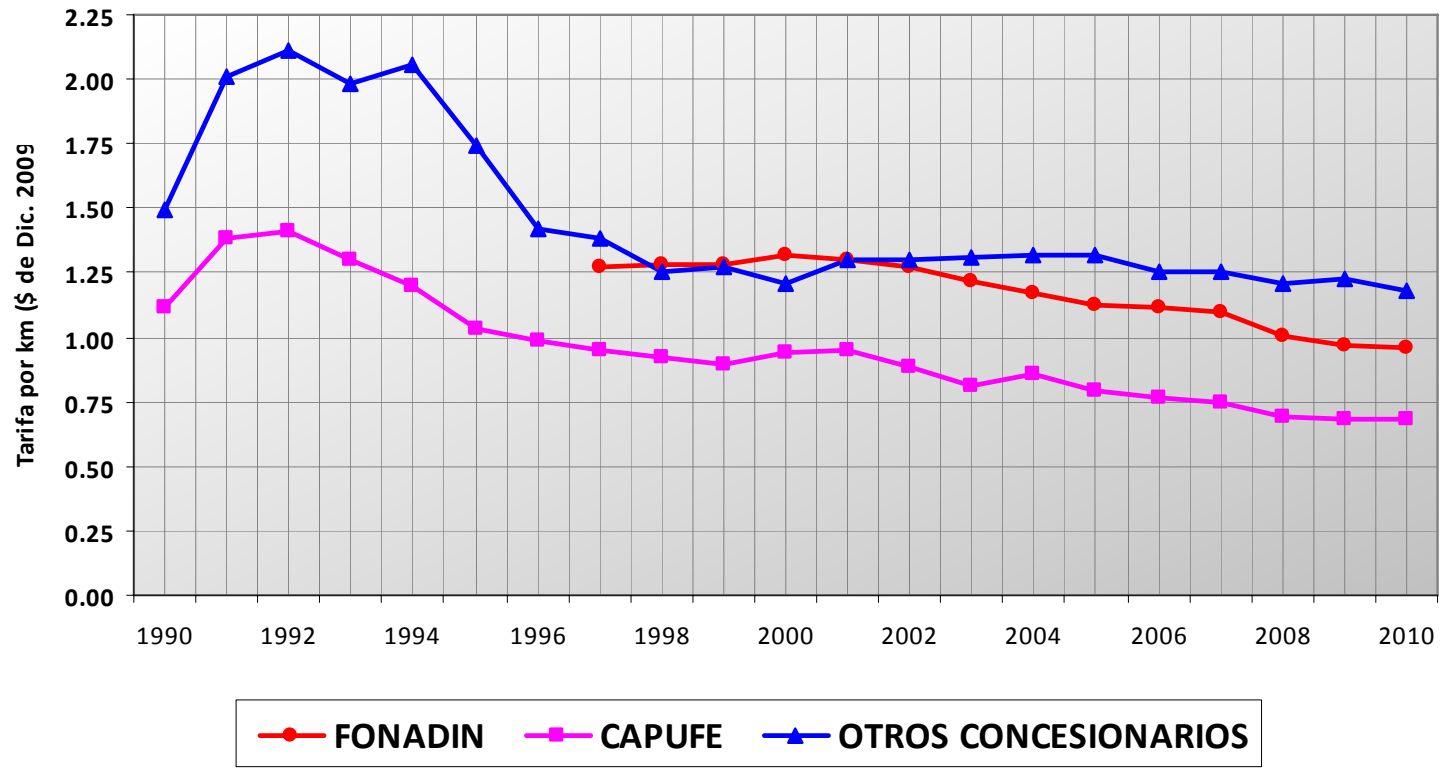
1994-1995	0.00	-2.64	-2.64	-41.85	-41.85	-40.28	-14.07	-22.92	-19.85	-6.23
1995-1997	0.18	18.36	18.15	-28.22	-28.35	-39.36	-20.05	-44.01	-40.54	13.14
1997-2000	8.22	36.00	25.67	-5.96	-13.10	-30.85	-4.37	-4.96	-16.93	15.20
1994-2000	1.08	1.57	1.45	0.39	0.36	0.25	0.66	0.41	0.40	1.22
2000-2006	16.45	68.90	45.03	21.89	4.67	-27.83	-6.69	-4.80	-8.19	13.21
2006-2009	9.59	11.16	1.43	-11.31	-19.07	-20.21	-7.41	-6.73	-6.77	-1.98
1994-2009 %	38.36	194.26	112.67	-57.57	-69.33	-85.58	-43.24	-63.58	-66.11	35.63

TASA DE CRECIMIENTO PROMEDIO ANUAL %

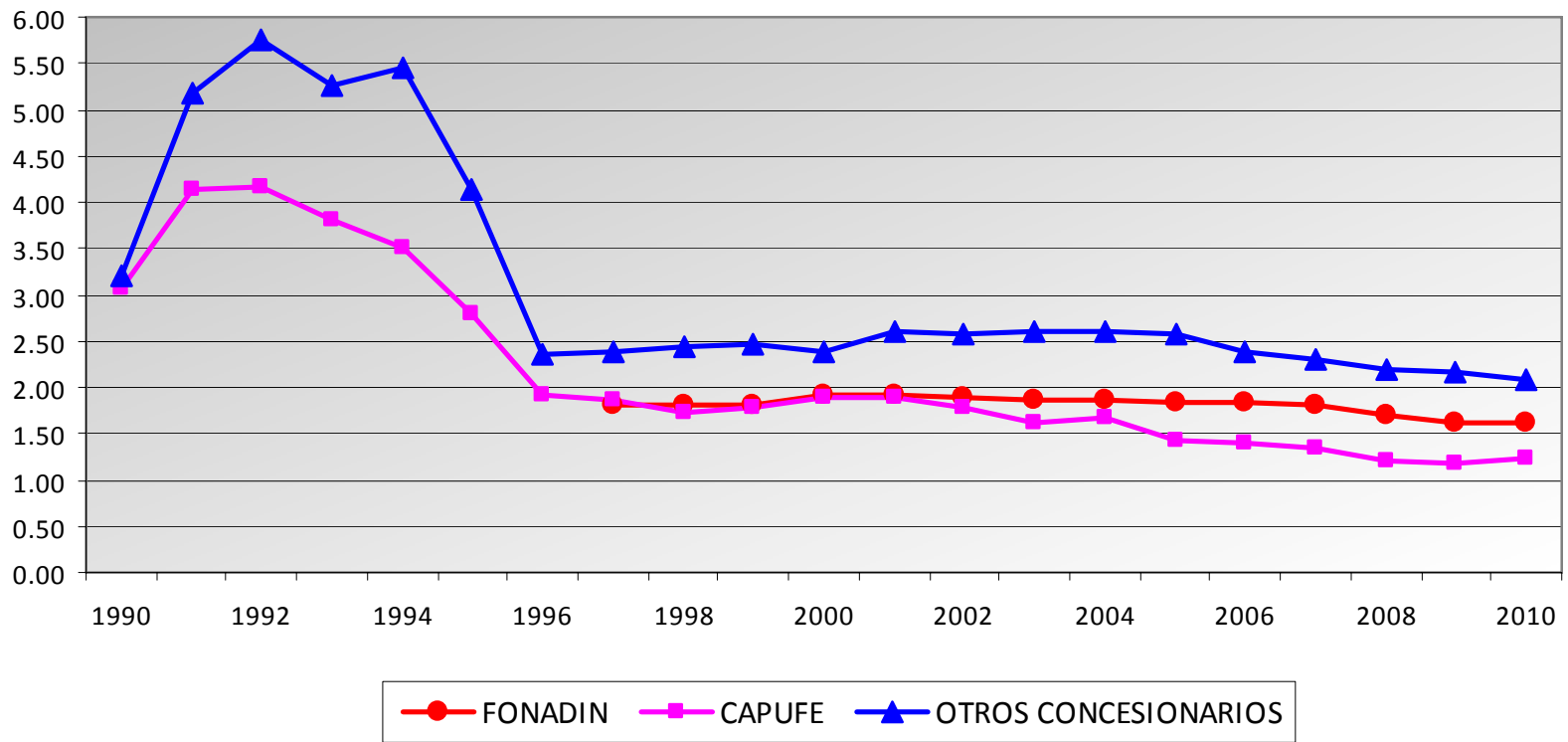
1994-2009	2.19	7.46	5.16	-5.55	-7.58	-12.11	-3.71	-6.51	-6.96	2.05
-----------	------	------	------	-------	-------	--------	-------	-------	-------	------

A: Automóvil, pick, up, motocicleta; B: Autobús; C: Camión de carga. Notación numérica indica número de ejes

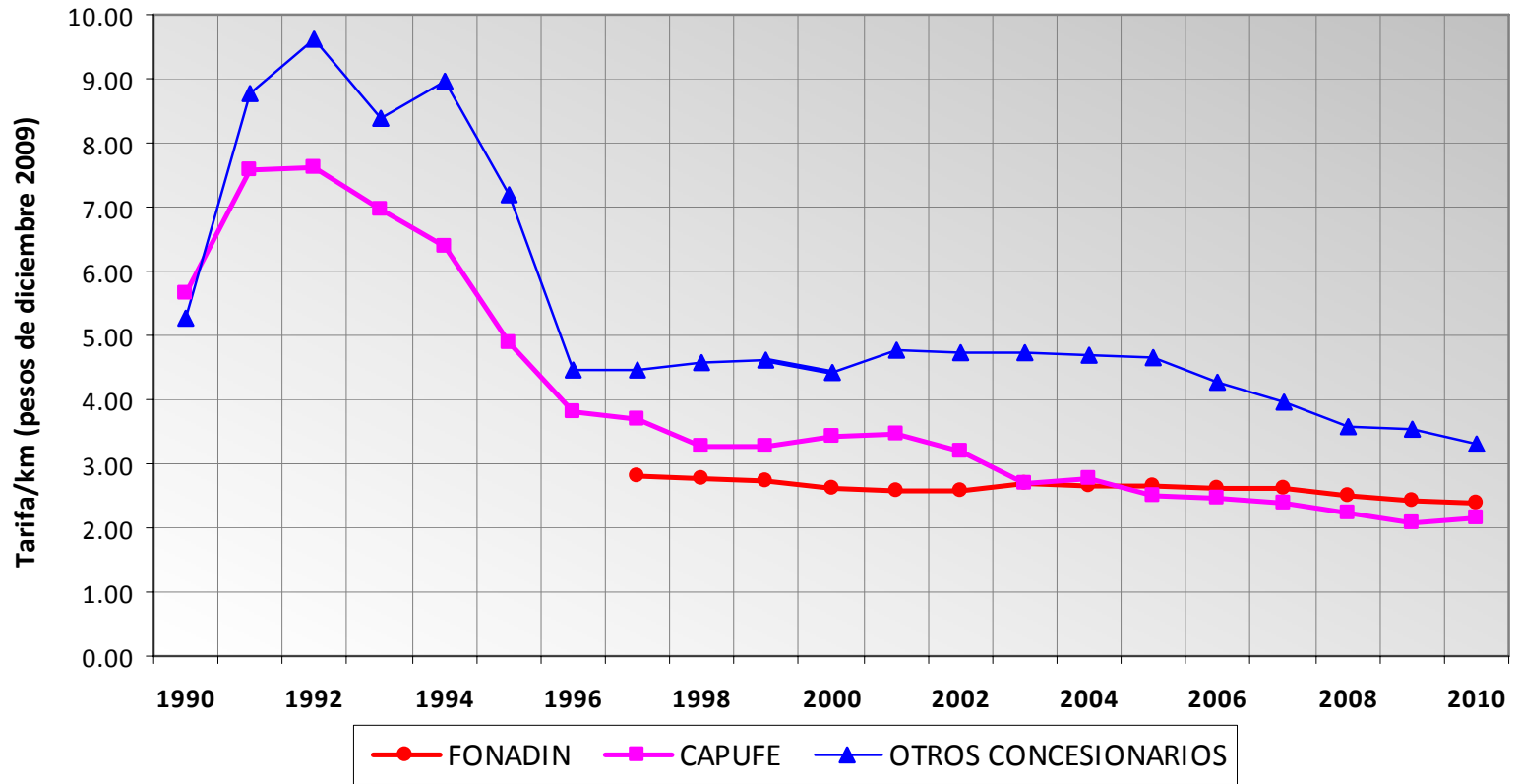
TARIFA POR KILÓMETRO PROMEDIO ANUAL DE AUTOMÓVIL, POR TIPO DE RED
(Pesos constantes de diciembre de 2009, sin Impuesto al Valor Agregado)



TARIFAS POR KILÓMETRO PROMEDIO ANUAL DE AUTOBÚS, POR TIPO DE RED (Pesos de diciembre de 2009, sin Impuesto al Valor Agregado)

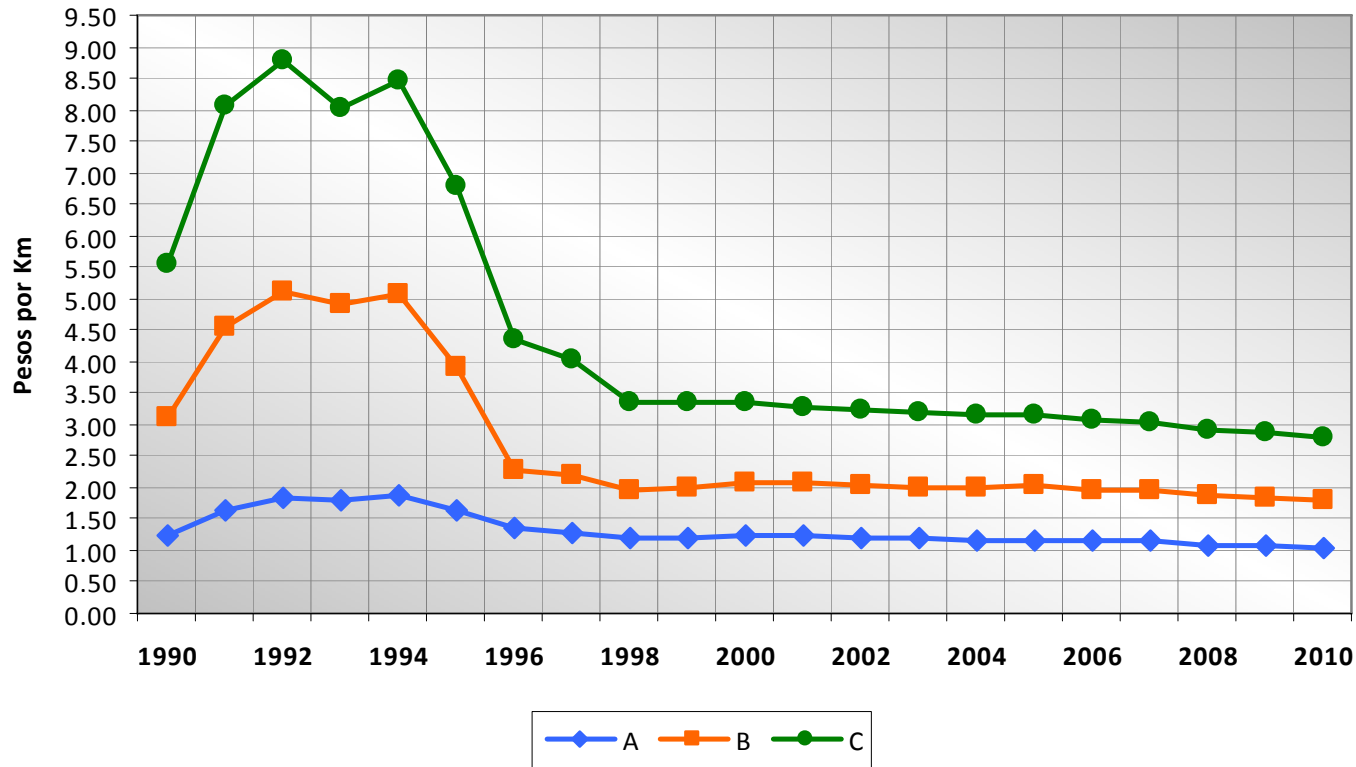


**TARIFA POR KILOMETRO PROMEDIO ANUAL EN CAMIONES, POR TIPO DE RED
(Pesos constantes de diciembre de 2009, sin Impuesto al Valor Agregado)**



TARIFAS POR KILÓMETRO PROMEDIO ANUAL APLICADAS EN LA RED DE AUTOPISTAS DE CUOTA

(Pesos constantes de diciembre de 2009, Sin Impuesto al Valor Agregado)



TARIFAS/KM PROMEDIO ANUAL, SIN IVA, A PRECIOS CONSTANTES DE DICIEMBRE DE 2009

Año	FONADIN				CAPUFE				Otros Concesionarios				TOTAL			
	Long.	A	B	C	Long.	A	B	C	Long.	A	B	C	Long.	A	B	C
1990	0.00	0.00	0.00	0.00	908.27	1.12	3.06	5.65	382.36	1.49	3.20	5.26	1,290.64	1.23	3.10	5.54
1991	0.00	0.00	0.00	0.00	879.83	1.38	4.14	7.58	617.18	2.01	5.19	8.77	1,497.00	1.64	4.57	8.07
1992	0.00	0.00	0.00	0.00	857.82	1.41	4.16	7.60	1,235.17	2.11	5.76	9.62	2,092.99	1.82	5.11	8.79
1993	0.00	0.00	0.00	0.00	857.82	1.30	3.81	6.94	2,478.19	1.98	5.27	8.38	3,336.01	1.81	4.89	8.01
1994	0.00	0.00	0.00	0.00	804.45	1.20	3.50	6.38	3,244.07	2.05	5.44	8.98	4,048.51	1.88	5.06	8.46
1995	0.00	0.00	0.00	0.00	870.39	1.03	2.80	4.89	4,192.05	1.74	4.13	7.18	5,062.43	1.62	3.90	6.78
1996	0.00	0.00	0.00	0.00	868.97	0.99	1.93	3.83	4,260.00	1.42	2.35	4.45	5,128.97	1.35	2.28	4.34
1997	930.14	1.27	1.81	2.80	918.08	0.95	1.86	3.69	3,333.01	1.39	2.38	4.48	5,181.22	1.29	2.18	4.03
1998	2,792.44	1.29	1.80	2.75	992.12	0.92	1.73	3.28	1,486.96	1.26	2.45	4.59	5,271.52	1.21	1.97	3.37
1999	2,862.34	1.28	1.81	2.75	1,048.58	0.89	1.77	3.28	1,497.65	1.27	2.46	4.62	5,408.56	1.20	1.98	3.37
2000	2,907.34	1.32	1.90	2.63	1,072.58	0.94	1.88	3.43	1,447.74	1.21	2.39	4.41	5,427.66	1.24	2.07	3.35
2001	3,097.94	1.30	1.91	2.58	1,072.58	0.95	1.89	3.44	1,378.69	1.30	2.59	4.77	5,549.21	1.23	2.08	3.29
2002	3,203.56	1.27	1.90	2.59	1,074.67	0.88	1.78	3.19	1,410.51	1.30	2.57	4.71	5,688.74	1.20	2.04	3.23
2003	3,481.57	1.22	1.87	2.69	901.79	0.81	1.63	2.69	1,411.38	1.31	2.59	4.73	5,794.74	1.18	2.01	3.19
2004	3,905.25	1.17	1.85	2.64	552.40	0.85	1.66	2.79	1,386.39	1.32	2.59	4.71	5,844.04	1.17	2.01	3.15
2005	4,335.57	1.12	1.83	2.64	107.87	0.79	1.41	2.50	1,454.90	1.32	2.57	4.64	5,898.33	1.17	2.02	3.16
2006	4,416.53	1.12	1.82	2.63	114.64	0.77	1.39	2.47	1,554.39	1.25	2.39	4.27	6,085.56	1.15	1.98	3.08
2007	4,278.04	1.10	1.80	2.62	116.12	0.75	1.35	2.40	1,912.17	1.25	2.30	3.97	6,306.34	1.14	1.95	3.04
2008	3,860.65	1.01	1.69	2.51	77.81	0.70	1.20	2.21	2,585.91	1.21	2.19	3.58	6,524.38	1.09	1.88	2.93
2009	3,845.24	0.97	1.63	2.42	117.86	0.68	1.18	2.09	2,721.16	1.22	2.17	3.54	6,684.26	1.07	1.84	2.87
2010 (2)	3,679.15	0.96	1.60	2.39	122.25	0.68	1.23	2.16	3,036.92	1.18	2.07	3.33	6,838.32	1.05	1.81	2.80

TARIFAS/KM PROMEDIO ANUAL, SIN IVA, A PRECIOS CORRIENTES

Año	FONADIN				CAPUFE				Otros Concesionarios				TOTAL			
	Long.	A	B	C	Long.	A	B	C	Long.	A	B	C	Long.	A	B	C
1990	0.00	0.00	0.00	0.00	908.27	0.14	0.38	0.69	382.36	0.18	0.39	0.64	1,290.64	0.15	0.38	0.68
1991	0.00	0.00	0.00	0.00	879.83	0.20	0.61	1.12	617.18	0.30	0.77	1.31	1,497.00	0.24	0.68	1.20
1992	0.00	0.00	0.00	0.00	857.82	0.24	0.71	1.29	1,235.17	0.36	0.98	1.64	2,092.99	0.31	0.87	1.50
1993	0.00	0.00	0.00	0.00	857.82	0.24	0.71	1.30	2,478.19	0.37	0.98	1.57	3,336.01	0.34	0.91	1.50
1994	0.00	0.00	0.00	0.00	804.45	0.24	0.70	1.27	3,244.07	0.41	1.09	1.79	4,048.51	0.38	1.01	1.69
1995	0.00	0.00	0.00	0.00	870.39	0.28	0.75	1.31	4,192.05	0.47	1.10	1.91	5,062.43	0.43	1.04	1.81
1996	0.00	0.00	0.00	0.00	868.97	0.36	0.70	1.39	4,260.00	0.51	0.85	1.61	5,128.97	0.49	0.82	1.57
1997	930.14	0.57	0.81	1.25	918.08	0.42	0.82	1.62	3,333.01	0.60	1.03	1.93	5,181.22	0.56	0.95	1.76
1998	2,792.44	0.65	0.91	1.39	992.12	0.47	0.88	1.66	1,486.96	0.64	1.25	2.34	5,271.52	0.61	1.00	1.71
1999	2,862.34	0.76	1.07	1.62	1,048.58	0.53	1.05	1.94	1,497.65	0.75	1.46	2.75	5,408.56	0.71	1.17	2.00
2000	2,907.34	0.85	1.23	1.70	1,072.58	0.61	1.22	2.22	1,447.74	0.79	1.55	2.87	5,427.66	0.80	1.35	2.17
2001	3,097.94	0.90	1.32	1.78	1,072.58	0.65	1.30	2.37	1,378.69	0.90	1.79	3.30	5,549.21	0.85	1.43	2.27
2002	3,203.56	0.92	1.37	1.88	1,074.67	0.64	1.28	2.30	1,410.51	0.95	1.87	3.43	5,688.74	0.87	1.48	2.34
2003	3,481.57	0.92	1.42	2.03	901.79	0.62	1.23	2.04	1,411.38	1.00	1.98	3.61	5,794.74	0.89	1.52	2.42
2004	3,905.25	0.93	1.47	2.10	552.40	0.67	1.30	2.18	1,386.39	1.04	2.05	3.73	5,844.04	0.93	1.59	2.49
2005	4,335.57	0.94	1.52	2.20	107.87	0.65	1.16	2.06	1,454.90	1.08	2.12	3.82	5,898.33	0.97	1.66	2.60
2006	4,416.53	0.95	1.56	2.24	114.64	0.65	1.19	2.11	1,554.39	1.07	2.04	3.64	6,085.56	0.99	1.69	2.62
2007	4,278.04	0.97	1.60	2.33	116.12	0.66	1.20	2.13	1,912.17	1.11	2.04	3.52	6,306.34	1.01	1.73	2.69
2008	3,860.65	0.94	1.58	2.34	77.81	0.65	1.12	2.06	2,585.91	1.13	2.04	3.34	6,524.38	1.01	1.75	2.73
2009	3,845.24	0.95	1.60	2.37	117.86	0.67	1.16	2.05	2,721.16	1.20	2.13	3.47	6,684.26	1.05	1.81	2.82
2010 (2)	3,679.15	0.97	1.63	2.43	122.25	0.69	1.25	2.19	3,036.92	1.20	2.11	3.38	6,838.32	1.07	1.84	2.85

(1): Longitud promedio anual toma en cuenta el número de días-año en que las autopistas se incorporaron a determinado tipo de red; p. ej. en 1997 la longitud de la red Farac integrada por las llamadas autopistas rescatadas tenía un total de alrededor de 2,776 km; sin embargo, para 1997 se consigna una longitud de 930.14 km que corresponde a la longitud ponderada anual por 4 meses de operación, la diferencia de los 2,776 km se incluye en la red de otros concesionarios a la que perteneció ese grupo de autopistas en el periodo enero -agosto de 1997.

(2): Promedio Enero -Agosto 2010

RED FEDERAL DE AUTOPISTAS DE CUOTA CONCESIONADAS, 2010						
Longitud y Número de Concesiones por tipo de Infraestructura						
RED	TOTAL		AUTOPISTAS/LIBRAMIENTOS		PUENTES	
	km	Número	km	Número	km	Número
FONADIN	3,685.898	41	3,678.598	38	7.300	3
PARTICULARES	3,050.330	50	3,042.335	40	7.995	10
CAPUFE	129.789	32	121.147	3	8.6422	29
TOTAL	6,866.017	123	6,842.080	81	23.937	42
RED FEDERAL DE AUTOPISTAS DE CUOTA CONCESIONADAS, 2010						
Longitud y Número de Concesiones por tipo de Infraestructura %						
RED	TOTAL		AUTOPISTAS/LIBRAMIENTOS		PUENTES	
	km	Número	km	Número	km	Número
FONADIN	53.7	33.3	53.8	46.9	30.5	7.1
PARTICULARES	44.4	40.7	44.5	49.4	33.4	23.8
CAPUFE	1.9	26.0	1.8	3.7	36.1	69.0
TOTAL	100.0	100.0	100.0	100.0	100.0	100.0
RED FEDERAL DE AUTOPISTAS DE CUOTA CONCESIONADAS, 2010						
Longitud y Número de Concesiones por tipo de Infraestructura %						
RED	TOTAL		AUTOPISTAS/LIBRAMIENTOS		PUENTES	
	km	Número	km	Número	km	Número
FONADIN	100.0	100.0	99.8	92.7	0.2	7.3
PARTICULARES	100.0	100.0	99.7	80.0	0.3	20.0
CAPUFE	100.0	100.0	93.3	9.4	6.7	90.6
TOTAL	100.0	100.0	99.7	65.9	0.3	34.1